



# Focus Finance Durable – Mars 2022

## L'Economie Circulaire : une vision plus sobre de la croissance, une réponse simple et immédiate aux grands défis pour la planète

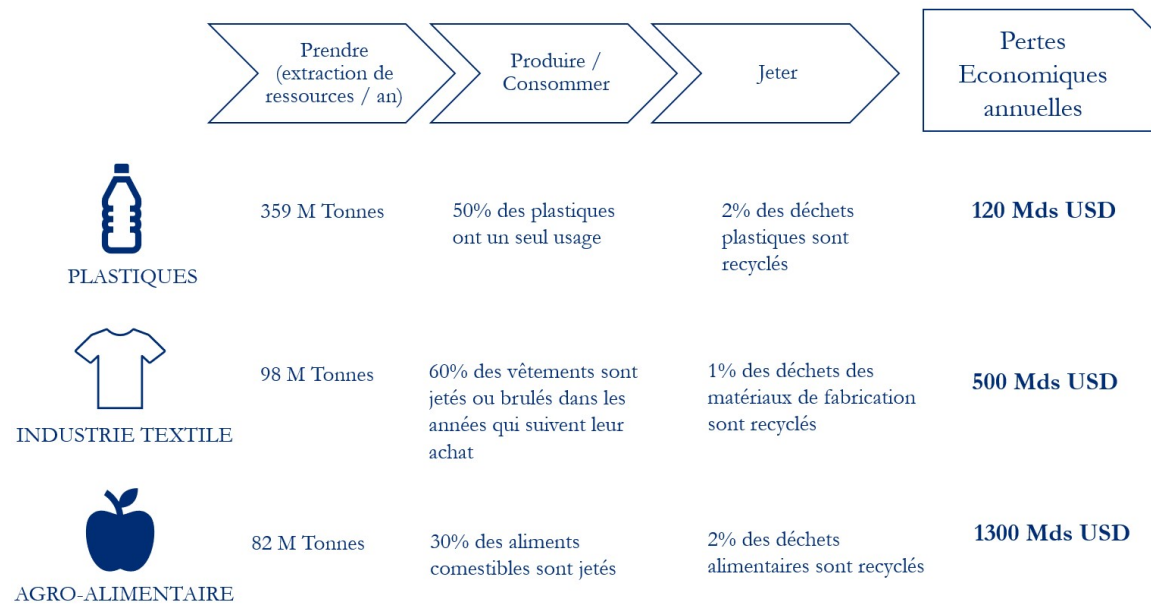
### De l'économie linéaire vers l'économie circulaire : la fin du Prendre – Produire & Consommer – Jeter ?

Depuis la révolution industrielle, l'essor économique et industriel de nos sociétés s'est fondé sur un modèle de production et de consommation linéaire. En effet, à l'heure actuelle, notre économie fonctionne surtout selon le schéma linéaire "Prendre – Produire & Consommer – Jeter" qui suppose que les ressources sont abondantes, disponibles et peu coûteuses.

Ce modèle repose sur le postulat que de grandes quantités de matériaux et d'énergie bon marché sont indéfiniment disponibles et facilement accessibles. Au rythme actuel, selon l'OCDE, l'utilisation des ressources pourrait plus que doubler d'ici 2060 par rapport à 2011. Les conséquences environnementales et économiques de cette évolution pourraient être désastreuses.

Un modèle économique plus sobre est plus que jamais nécessaire, et c'est la réponse que fournit l'économie circulaire.

**Graphique 1 : Le modèle d'économie linéaire : l'exemple des principales industries génératrices de déchets**



Source : Fondation Ellen MacArthur, 2020

La transition vers une économie circulaire met l'accent sur la réutilisation, la réparation, la rénovation et le recyclage des matériaux et produits existants. Les déchets peuvent devenir de véritables ressources. Et l'enjeu est de taille : 2,4 milliards de tonnes de déchets (environ 5,2 tonnes par habitant) ont été générés en 2018 dans le monde, dont plus de la moitié provenant de la construction et de l'exploitation et des industries minières, et plus d'un tiers étant de fait mis en décharge (90 % dans certains pays européens). Plus



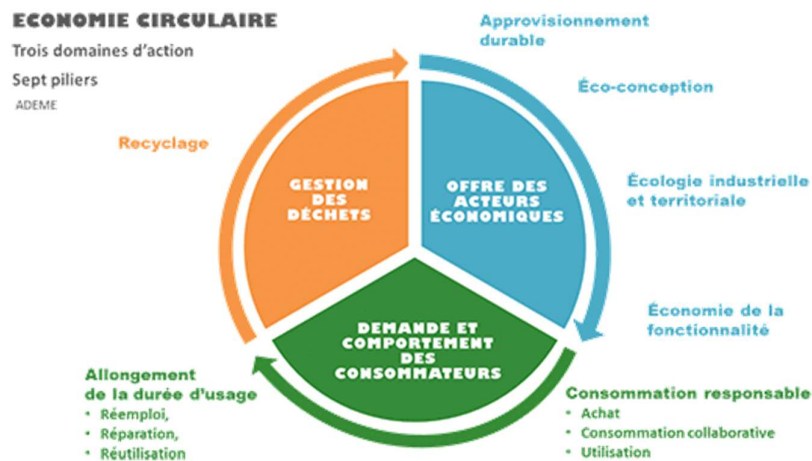
## Focus Finance Durable – Mars 2022

généralement, le concept d'économie circulaire signifie que toutes les ressources doivent être gérées plus efficacement tout au long de leur cycle de vie.

En France, l'Agence de la Transition Ecologique (ADEME) a décliné les principes de l'économie circulaire intervenant au cours des trois grandes étapes de la chaîne de valeur :

- Processus Industriels & Production : Approvisionnement durable, éco-conception des produits, économie de fonctionnalité et mutualisation des ressources.
- Consommation : consommation responsable, allongement de la durée de vie des produits, partage et mutualisation plutôt que propriété privée.
- Recyclage des déchets

Graphique 2 : Les 3 domaines d'actions de l'économie circulaire : Production, Consommation, Gestion des déchets



Source : ADEME

### Une nouvelle organisation économique qui permet d'adresser les grands risques environnementaux

Comme nous l'évoquions dans nos focus finance durable de juillet et de novembre 2021<sup>1</sup>, le changement climatique et la perte en biodiversité constituent les grands défis majeurs de notre siècle en matière sociétale mais aussi sur le plan économique et financier.

Le modèle d'économie circulaire peut fournir une réponse concrète et crédible à ces deux grands enjeux.

Concernant le climat, si les secteurs de l'énergie, du bâtiment et des transports génèrent ensemble 55 % des émissions mondiales de gaz à effet de serre, 45% d'entre elles sont en revanche attribuables à la production de matériaux, de biens durables et alimentaires<sup>2</sup>. Or, selon le Circularity Gap Report<sup>3</sup> de l'ONG Circle Economy, nos économies sont à moins de 10% circulaire. L'application de principes plus sobres

1 Voir notre site <https://www.banque-hottinguer.com/financedurable-fr.html>

2 5ème rapport (AR5) du groupe intergouvernemental d'experts pour le climat (GIEC)

3 Circle Economy "The Circularity Gap Report, 2021"



## Focus Finance Durable – Mars 2022

d'utilisation des matériaux et de consommation<sup>4</sup>, pourrait permettre de réduire les émissions mondiales de gaz à effet de serre de près de 40% d'ici les 10 prochaines années, soit précisément l'effort nécessaire pour maintenir le réchauffement climatique sous la barre des 2°C.

Le modèle d'économie circulaire ne répond pas qu'à l'enjeu climatique. Son adoption est aussi cruciale pour infléchir la courbe de la perte de biodiversité. Actuellement, plus de 90 % de la perte de biodiversité est causée par l'extraction et la transformation des ressources. En augmentant la durée de vie des produits et en réduisant le gaspillage, le besoin en ressources brutes pourrait en effet baisser de près de 30% en une décennie selon Circle Economy.

### Un thème d'innovation et d'opportunités

En plus d'adresser significativement les grands risques environnementaux de notre époque, l'économie circulaire offre également de nouvelles et très fortes opportunités de croissance. Dans certains secteurs comme l'industrie textile et de la mode, le marché de seconde main a progressé 25 fois plus rapidement que le marché du neuf en 2019. De nouvelles perspectives s'ouvrent pour de nombreuses industries comme les emballages, l'automobile mais aussi l'électronique très tributaires des métaux rares aujourd'hui encore peu recyclés, ou encore le bâtiment et l'industrie en général. Des entreprises ont déjà pris de l'avance, à la faveur d'une évolution favorable des coûts de recyclage mais aussi sous la pression des consommateurs dont les goûts changent. Dès 2015, PwC prévoyait que l'économie de partage (économie émergente grâce à des changements radicaux dans les habitudes de consommation) passerait de 15 milliards USD en 2015 à 335 milliards en 2025<sup>5</sup>. Les initiatives d'innovation dans le domaine du recyclage sont enfin très stimulées par la réglementation dans de nombreux pays et notamment en Europe avec la publication du Circular Economy Action Plan de l'Union Européenne (UE). Ce nouveau plan d'action met l'accent sur la conception et la promotion des processus de l'économie circulaire, tout en incitant à la consommation durable.

---

4 Ces émissions de gaz à effet de serre évitées pourraient se matérialiser par le biais notamment d'une meilleure gestion de sept métaux clés (fer, aluminium, cuivre, zinc, plomb, nickel et manganèse) qui représentent 12% des émissions totales.

5 Voir PwC – "Sharing or paring? Growth of the sharing economy" 2015



## Focus Finance Durable – Mars 2022

Tableau 1 : Opportunités de croissance offertes par l'Economie circulaire selon les industries

Seteurs	R&D, innovation et initiatives d'entreprises	Régulation	Préférence des consommateurs	Potentiel de croissance "Economie Circulaire"
Plastiques & produits d'emballage	■	■	■	Elevé
Mode & Textile	■	■	■	Elevé
Alimentation et Agriculture	■	■	■	Elevé
Electronique	■	■	■	Elevé
Automobile, Transport	■	■	■	Elevé
Technologie, Médias, Télécommunications	■	■	■	En hausse
Construction, Bâtiment	■	■	■	En hausse
Gestion des déchets	■	■	■	En hausse
Biens d'équipement, Industrie	■	■	■	En hausse
Papier	■	■	■	En hausse

Potentiel de croissance « Economie circulaire » : ■ Elevé ; ■ En hausse ; ■ Emergent

Source : Fondation Ellen MacArthur, 2020

### La proposition Hottinguer : une expertise environnementale encrée sur le concept des équilibres écologiques et de la gestion des ressources

Messieurs Hottinguer & Cie Gestion Privée a depuis déjà plus de 10 ans cette forte conviction qu'une gestion plus responsable des ressources naturelles constitue le modèle de croissance économique mais aussi de développement sociétal, le plus pertinent pour nos économies modernes : dans le cadre de notre fonds Equilibre Ecologique, nous cherchons à identifier pour nos clients et investisseurs les meilleures histoires de performance et de rendement/risques alliées à des schémas de croissance pérenne et durable. Nous le faisons en privilégiant les entreprises les plus vertueuses sur le plan environnemental mais aussi celles qui proposent de véritables solutions à la transition énergétique et écologique.

Nos thèmes d'investissement couvrent les grands défis tels que la lutte contre le changement climatique, la préservation de la biodiversité, la maîtrise des pollutions, le retraitement des déchets et le recyclage.

Les déséquilibres écologiques nous semblent aujourd'hui trop critiques. Au-delà des engagements de long terme, la meilleure réponse nous semble être l'action dès maintenant. Le choix de l'économie circulaire est une direction concrète, tangible qui concernent toutes les industries et que toutes les entreprises peuvent suivre à partir d'aujourd'hui même. Cela signifie aussi qu'en matière d'investissement, viser la circularité permet la diversification par la promotion des meilleures pratiques sur l'ensemble de la chaîne de valeur.

La sobriété en ressources est une des thématiques centrales de durabilité pour Messieurs Hottinguer & Cie Gestion Privée que nous intégrerons dans nos choix d'investissement et dans notre développement.