



RAPPORT D'ENGAGEMENT 2022

MESSIEURS HOTTINGUER ET CIE-GESTION PRIVEE

Avril 2023

Préambule

La Société a élaboré ce présent rapport d'engagement et de dialogue dans lequel elle rend compte de la manière dont :

- Elle a dialogué directement avec les entreprises afin de les inciter à une meilleure prise en compte des enjeux Environnementaux, Sociaux et de Gouvernance (ESG) ;
- Elle a participé à des initiatives collectives d'engagement ciblées visant la promotion d'une plus grande responsabilité en matière ESG.

En 2022, la société de gestion a poursuivi et consolidé ses initiatives d'engagement collectif et précisé sa démarche de dialogue actionnarial.

En cohérence avec son ambition de renforcer son rôle d'investisseur responsable, la politique d'engagement actionnarial de la Société de Gestion et la politique de vote de Société de Gestion ont pour vocation de promouvoir auprès des entreprises et de ces partenaires les convictions ESG de la Banque Hottinguer et les standards qu'elle a mis en place.

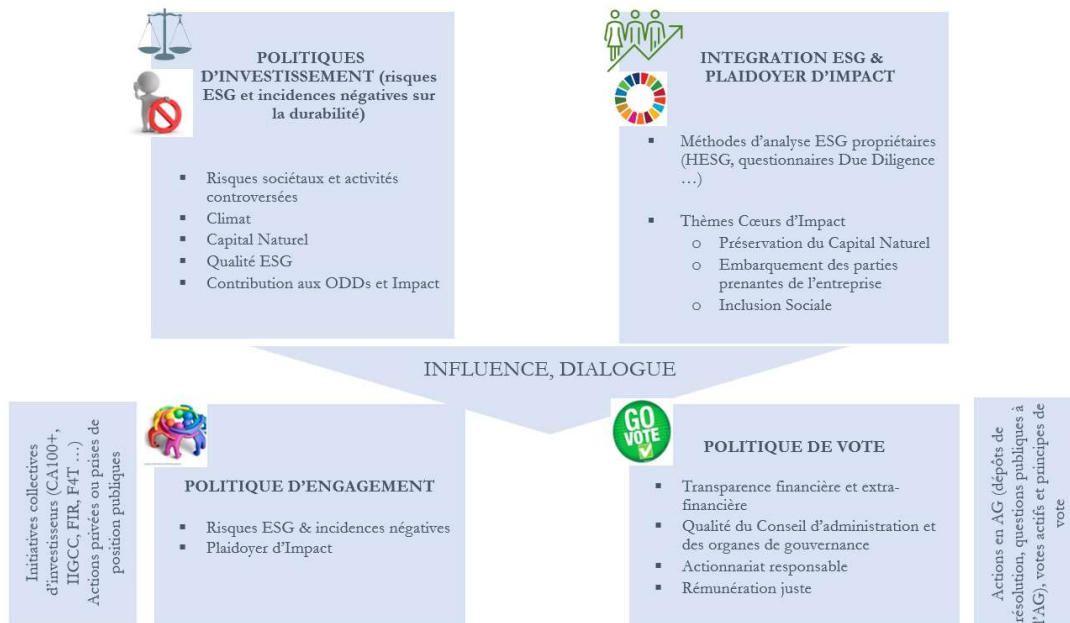
Tout d'abord, depuis 2022, les politiques d'investissement Groupe¹ mises en place pour la société de gestion sont articulées autour de 2 décisions d'investissement entérinées dans le cadre d'un comité ESG biannuel réunissant le département des risques, la conformité, la gestion et la direction finance durable et investissement à impact : l'exclusion des entreprises les plus exposées à certaines activités ou engagement actif durant une période de 12 mois pour les entreprises ayant déjà amorcé une transition de leur modèle d'affaires.

Ensuite, dans le cadre de sa démarche d'intégration ESG de ses objectifs d'impact, la société de gestion poursuit et/ou initie des actions d'engagement mais aussi d'influence et de plaidoyer sur ses thématiques d'impact Cœurs (Capital Naturel, Parties Prenantes de l'entreprise, Inclusion Sociale).

¹ Voir Politiques d'investissement durable, gestion des risques ESG et des Incidences négatives



Figure 1 : Politique d'engagement actionnarial et politique de vote au sein du dispositif Finance Durable et Investissement à Impact de Messieurs Hottinguer & Cie Gestion Privée



I. Engagement collaboratif associé aux politiques d'investissement et aux grands risques ESG et incidences négatives de durabilité

Politiques d'investissement / Comité ESG Les politiques d'investissement Groupe de la société Messieurs Hottinguer & Cie Gestion Privée couvrant les grands risques ESG et les incidences négatives en termes de durabilité

De la même façon, les entreprises produisant ou commercialisant des armes controversées ou celles du secteur du tabac sortent de l'univers d'investissement. C'est le cas également aujourd'hui des entreprises impliquées dans le charbon thermique et dans le pétrole et le gaz non conventionnels. Les entreprises exposées à ces activités selon les seuils de la Société de Gestion sont généralement écartées des investissements mais peuvent dans certains cas faire l'objet de programme d'engagement spécifique si leur schéma de transition est suffisamment crédible. En ce qui concerne le pétrole et le gaz conventionnels, la Société de gestion s'est placée en 2021 dans une démarche de dialogue en engageant des entreprises qui continuent à développer des capacités dans les énergies fossiles traditionnelles. Elles sont mises sous surveillance dans la mesure où elles ont commencé à prendre des engagements concrets et fiables (neutralité carbone, annonce d'un plan de sortie daté, publication du mix énergétique...). Durant une période de 12 mois après validation de la politique d'investissement par le comité ESG, la société de gestion continuera à engager avec ces entreprises sous surveillance à la suite de quoi un bilan sera établi pour décision d'exclusion ou de maintien de l'éligibilité.



1) Actions et démarche d'engagement collaboratif en lien avec les politiques d'investissement

- En lien avec ses politiques d'investissement, la Société de Gestion est membre depuis 2021 l'Institutional Investors Group on Climate Change² (IIGCC) et de l'initiative d'engagement sur le Climat Climate Action 100+.
- Dans le cadre de cette coalition d'investisseurs, la société a engagé en 2022 avec les entreprises suivantes du secteur de l'énergie en lien avec sa politique climat : **TotalEnergies, Engie, Enel**.
- Thèmes abordés : Transparence climat, stratégie de sortie du fossile (pétrole & gaz, charbon), alignement des objectifs de décarbonation avec le scénario 1,5°C, capex sous-jacents à la stratégie climatique, soumission de la stratégie climat au vote en assemblée générale maximum tous les 3 ans et du rapport de progrès tous les ans.

2) Résolutions externes d'actionnaires pour les AG 2022

- Dans le cadre de la saison des votes 2022, la Société de gestion a activement participé au dialogue avec **TotalEnergies** en amont de l'Assemblée générale de 2022 au côté d'un groupe d'investisseurs dans le but d'améliorer la transparence de l'entreprise sur ses objectifs climatiques.
- Une résolution externe a été déposée demandant à la société d'améliorer sa transparence en matière de reporting climatique. La société s'étant engagée à répondre à une bonne partie des attentes de la coalition d'investisseurs, la résolution a finalement été retirée.
- La Banque a par ailleurs été très attentive lors des votes aux AG de 2022 aux résolutions liées au climat et s'est prononcée de façon négative lorsqu'elle a jugé une résolution « Say On Climate » mal exprimée. Cela a été le cas pour Engie, où, en apparence, le plan de sortie du charbon semblait satisfaisant (sortie du charbon d'ici 2025 en Europe et d'ici 2027 dans le reste du monde, baisse de 86% des capacités de production d'électricité à partir de charbon depuis la COP21), mais où cette stratégie est assortie depuis 2015 non seulement de cessions – et non fermetures - mais aussi de gazéification, confirmant l'implication d'Engie dans les énergies fossiles plutôt que d'entrer en transition.

II. Dialogue actionnarial et initiatives d'engagement en lien avec le processus d'intégration ESG et le plaidoyer d'impact

Au-delà de l'engagement portant sur les risques ESG et incidences négatives, la stratégie d'engagement de la Société de Gestion vise aussi à promouvoir les bonnes pratiques ESG en accord avec sa stratégie d'intégration ESG.

En 2022, l'engagement actionnarial devient en effet un élément central du protocole ESG Hottinguer. Il intervient dans le cadre de la constitution des listes d'exclusion, mais également dans le cahier des charges que la société de gestion s'est fixée concernant les fonds de sa gamme en ligne avec la directive SFDR (fonds Article 8 et 9)³. Les objectifs d'engagement pourront donc varier et notamment se baser sur l'amélioration

² <https://www.iigcc.org/>

³ Voir le document [Définition Investissement Durable Hottinguer](#)



de la performance ESG globale de l'entreprise qualifiée par sa note ESG.

En 2022 et au début de l'année 2023, des programmes d'engagement sont et seront initiés avec plusieurs entreprises sur leur démarche RSE en général : Renault, Kering, Saint Gobain.

Figure 2 : Protocole d'intégration ESG Messieurs Hottinguer & Cie gestion Privée

	Pas de préjudices majeurs à un objectif durable (DNSH)	Bonne Gouvernance / Qualité ESG	Objectif d'investissement durable
Fonds / Mandats article 6	<ul style="list-style-type: none"> Politiques d'investissement Groupe 		
Fonds / Mandats article 8	<ul style="list-style-type: none"> Politiques d'investissement Groupe 	Score HESG >= 4	<ul style="list-style-type: none"> <u>Durabilité verticale</u> : financer des activités durables (recherche de <i>pure players</i> / <i>apporteurs de solutions</i>) Exemple : un fournisseur d'électricité éolienne, un service d'éducation à domicile pour enfants en difficulté ET/OU <ul style="list-style-type: none"> <u>Durabilité horizontale</u> : financer des modèles opérationnels exemplaires (recherche de meilleures pratiques durables en matière opérationnelle) Exemple : une entreprise qui a développé l'actionnariat salarié et dispose de représentants des collaborateurs au conseil d'administration, une entreprise qui s'est inscrite dans un schéma de neutralité carbone avec des objectifs de décarbonation validés par la science.
Fonds / Mandats article 8 et labélisés (label ISR)	<ul style="list-style-type: none"> Politiques d'investissement Groupe 	Score HESG >= 4 + 20% sélectivité par rapport à l'univers initial	
Fonds / Mandats article 9	<ul style="list-style-type: none"> Politiques d'investissement Groupe + Exclusion de toute la chaîne de valeur fossile 	Score HESG >= 4	
Fonds / Mandats article 9 et labélisés (label ISR)	<ul style="list-style-type: none"> Politiques d'investissement Groupe + Exclusion de toute la chaîne de valeur fossile 	Score HESG >= 4 + 20% sélectivité par rapport à l'univers initial	

Source : Messieurs Hottinguer & Cie gestion Privée. Le score HESG est le score entreprises ESG propriétaire Hottinguer basé sur une échelle de 0 à 10 (0 étant la moins bonne note et 10 la meilleure)⁴

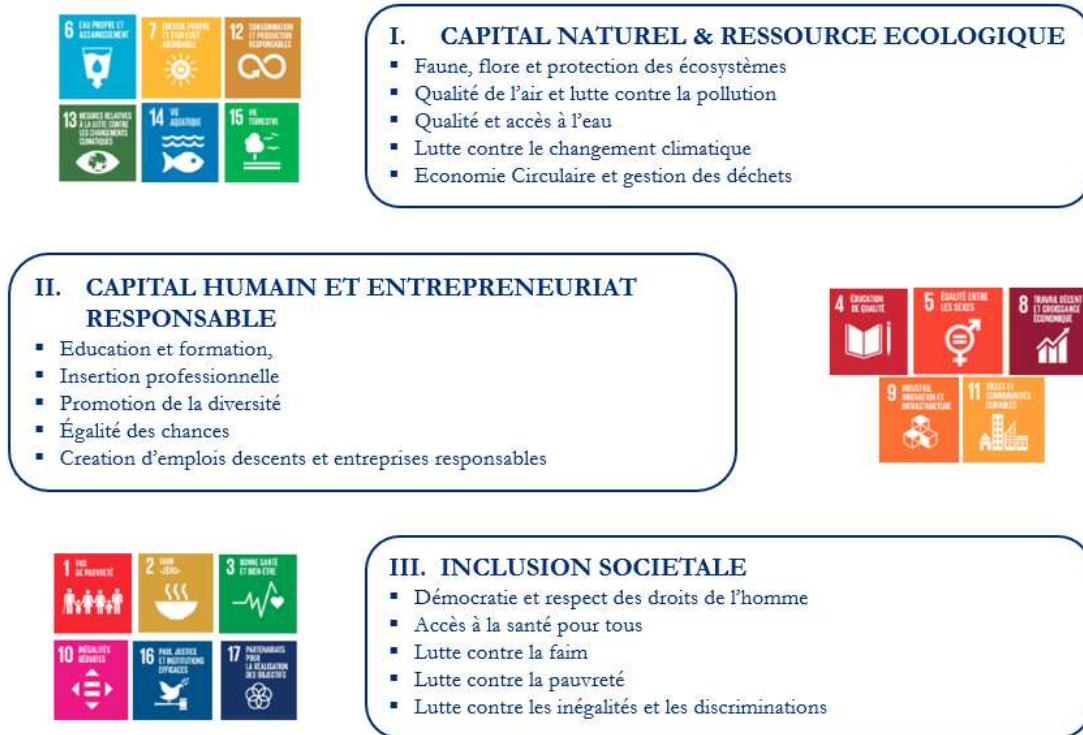
Le pôle Finance Durable et Investissement à impact a mené et initié en 2021 des actions positives de sensibilisation et plaidoyer ciblant les enjeux d'impact clé identifiés par la Banque et alignés avec les préoccupations de ses collaborateurs⁵.

⁴ Voir la note méthodologique [Méthodologie de scoring HESG](#)

⁵ Enquête Convictions ESG menée en novembre 2021 dans le cadre de la formation ESG auprès des collaborateurs de la Banque Hottinguer ayant permis d'identifier leurs préoccupations essentielles, de valider les enjeux ESG prioritaires de la Société de gestion et d'aligner en conséquence la stratégie globale d'investissement à impact de la Banque Hottinguer sur 3 thèmes d'impact Coeurs : Préservation du Capital Naturel ; Embarquement des parties prenantes de l'entreprise dans la création de valeur ; Inclusion Sociale



Figure 3 : Démarche d'Impact Banque Hottinguer



Engagement - Thème d'impact # 1 : Capital Naturel et Ecologie

- En lien avec le plaidoyer d'impact capital naturel et dans le cadre de la coalition d'investisseurs Climate Action 100+, la société a engagé en 2022 (en plus de celles mentionnées dans la partie I) avec les entreprises suivantes sur le thème de la transition bas carbone et énergétique : **Danone, Air France KLM, Renault.**
- D'autres rencontres sociétés avec lesquelles la société de gestion a entrepris un dialogue sur les sujets de transition énergétique : **Saint Gobain, BMW, Air Liquide.**
- Thèmes abordés : objectif de décarbonation à court (2025) moyen (2030) et long terme (2050) ; stratégie de neutralité carbone et plan de capex associé, stratégie de compensation carbone, gouvernance climat,

Engagement - Thème d'impact # 2 : Capital Humain / Entrepreneuriat

- La Société de Gestion fait partie depuis 2022 de l'initiative Human Capital Circle réunissant plusieurs investisseurs français et étrangers sur la thématique du capital humain. Elle poursuivra une participation active aux réflexions de place sur ce thème en 2023 de manière à pérenniser un cadre d'analyse pour interagir avec les entreprises.
- Thèmes abordés : valorisation du capital humain, environnement de travail, nouvelles formes de travail, rétention des talents, développement professionnel, gouvernance inclusive, embarquement des collaborateurs.



Engagement - Thème d'impact # 3 : Inclusion sociétale

- La Société a été active dans les démarches d'engagement collectif du FIR (Forum pour l'Investissement Responsable) et de sa plateforme d'engagement. La Directrice Finance Durable et Investissement à Impact de la Banque Hottinguer préside la Commission Recherche du FIR, et à ce titre participe activement aux réflexions et plaidoyers sur des thèmes d'Impact ou de durabilité qui ont inspiré le monde académique. En 2022, dans le cadre de cette activité, la Société de Gestion a activement contribué à l'animation du groupe de travail Entreprises à Mission et participé à la rédaction du rapport éponyme⁶.
- Dans le cadre des rencontres organisées par le FIR (Forum pour l'Investissement Responsable), la Société de Gestion a pu participer à des briefs investisseurs et des dialogues avec la société civile sur le sujet des controverses droits humains impliquant la compagnie pétrolière **TotalEnergies** dans le cadre de projet d'exploration gazière. La thématique de la lutte contre le changement climatique est ici appréhendée sous le prisme des impacts environnementaux mais aussi sociaux.
- Plus généralement, dans le cadre de sa participation au groupe de travail de place « Impact » de l'institut de la Finance Durable⁷, la société de Gestion est signataire de la déclaration de soutien au développement de la finance à Impact⁸. Dans le cadre de ce projet de place, tout au long de 2022, la Société de Gestion a participé en tant que co-lead du groupe de travail « Accompagnement des entreprises et outils de financement ». Cela lui a donné l'occasion de rencontrer un certain nombre de sociétés cotées et non cotées à fort impact sociétal comme notamment **Schneider, EDF et la CAMIF**.
- Thèmes abordés : indicateurs d'impact social, droits humains et transition énergétique, transition juste.

III. Autres Initiatives Finance Durable et prises de position

La Société de Gestion a participé de façon active en 2022 au plaidoyer sur la Biodiversité au travers de son mandat de présidence de la Commission Recherche du FIR⁹.

La Banque via sa société de gestion Messieurs Hottinguer et Cie-Gestion Privée a également participé à différents groupes de travail et initiatives en finance durable comme l'Institut de la Finance Durable dont elle a signé la Déclaration de soutien au développement de la finance à impact, l'IIGCC (Institutional Investors Group for Climate Change). Par l'intermédiaire de sa Directrice Finance Durable et Investissement à Impact, elle participe à la Plénière Investissement Responsable de l'AFG, elle siège au comité stratégique de l'entreprise à mission ESG Lab & Society¹⁰. Membre de la Commission Climat et Finance Durable de l'Autorités des Marchés Financiers de 2019 à 2022, la directrice Finance Durable ne s'est toutefois pas représentée en 2023

⁶ Voir https://www.frenchsif.org/isr_esg/publication/la-societe-a-mission-quelles-opportunités-pour-les-investisseurs-a-impact-2023/

⁷ Voir <https://institutdelafinancedurable.com/finance-a-impact/>

⁸ https://financefortomorrow.com/app/uploads/2021/11/F4T_Declaration-de-soutien-au-developpement-de-la-finance-a-impact.pdf

⁹ https://www.frenchsif.org/isr-esg/wp-content/uploads/FIR-IcebergDataLab_Finance-Biodiversite_sept21.pdf

¹⁰ <https://esglabsociety.com/esg-lab-society/>



à la nouvelle mandature.

Enfin, dans le cadre de sa mission conseil en capital investissement, la Société de Gestion a décidé début 2022 de se rapprocher de l'association France Invest des sociétés de capital investissement dont elle est désormais membre.